

(2020.7.7作成)

LibrariEは「いつでも」「どこでも」読書できる電子図書館サービスです。
 スマートフォン、タブレット、PCなどご自身の端末で自由に利用できます。
 ぜひ、電子図書館をご活用下さい！



1 電子図書館システムにログインする <https://www.d-library.jp/kobeccon/>

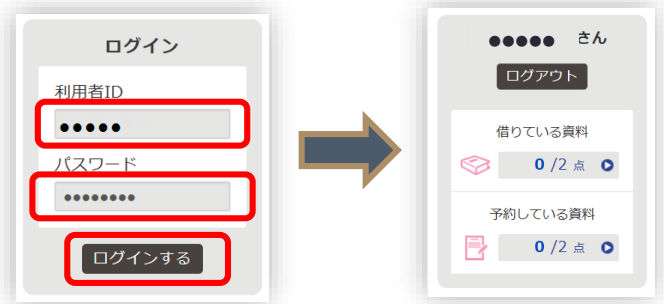


【貸出条件】

- ・貸出冊数：2冊
- ・貸出日数：14日
- ・予約冊数：2冊
- ・取置日数：5日
- ・延長回数：1回

ご自分の利用者IDとパスワードを入力して「ログインする」ボタンを押してログインします。

- ・利用者ID：「いちかん」のメールアドレス@より前の部分(●●●●●@kobe-ccn.ac.jp→「●●●●●」を入力してください)
- ・パスワード：8桁の生年月日(例：2000年1月1日生まれ→2000101)



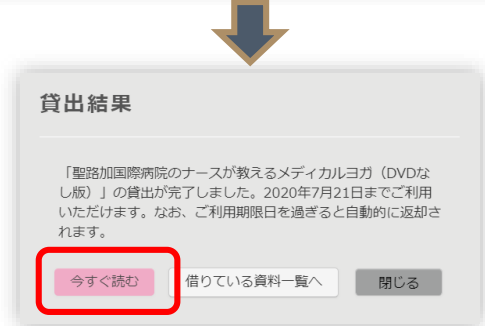
ログイン後、マイページからパスワードを変更してください。

2 電子書籍を借りて読む

読みたい電子書籍の「借りる」ボタンを押します。



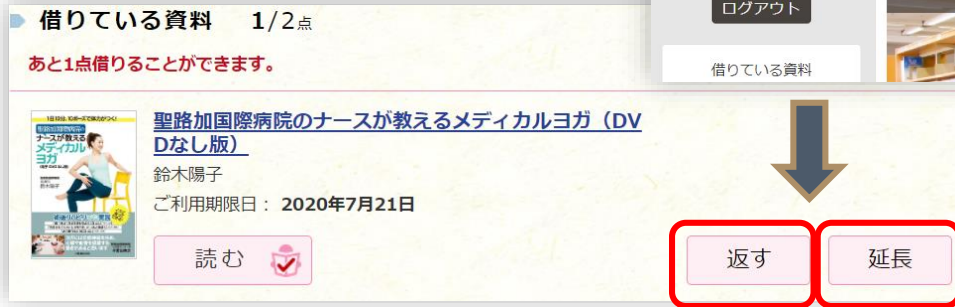
貸出完了画面が表示されますので、すぐに読む場合は「今すぐ読む」ボタンを押します。
 画面で矢印の出る方向で読み進めてください。
 ブラウザのウィンドウを閉じれば、終了となります。



※次回閲覧時は、続きから表示されます。

3 電子資料を返却する・貸出延長する

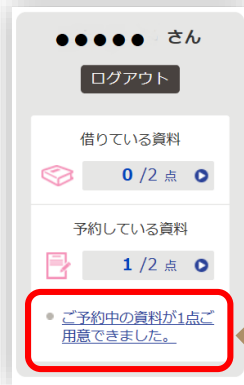
電子資料は貸出期限が終了すると自動返却されます。
貸出期限以前に返却する場合は、「マイページ」に移動して「返す」ボタンを押します。



「延長」ボタンを押すことで貸出延長も可能です。
※予約の方がいない時は、1回のみ延長が可能です。

4 貸出中の電子資料を予約する

資料が貸出中の場合、予約をすることができます。



予約している資料が利用できるようになるとトップ画面にメッセージが表示され、取り置き期間中(5日間)に貸出できます。



5 ビューフ設定 (文字サイズなど) の変更方法

閲覧中に画面左上をクリックすると設定変更画面が表示され、設定を変更することができます。

(文字サイズ最大化および色反転の例)



※詳しくは、利用ガイド(<https://www.d-library.jp/kobeccn/g0108/guide/>)をご覧ください。