

1 章 神戸市看護大学 COC 事業概要

- (1) 2013 年度補助金交付概要
- (2) 神戸市看護大学 COC 事業広報パンフレット*
- (3) 神戸市看護大学 COC 事業実施組織図
- (4) 神戸市看護大学学報『回廊』第 11 号(pp.2-3)*
- (5) コラボ教育概念図 (最新版)

*コラボ教育概念図は(5)を参照

2013(H25)年度補助金交付概要 ()内は予定金額

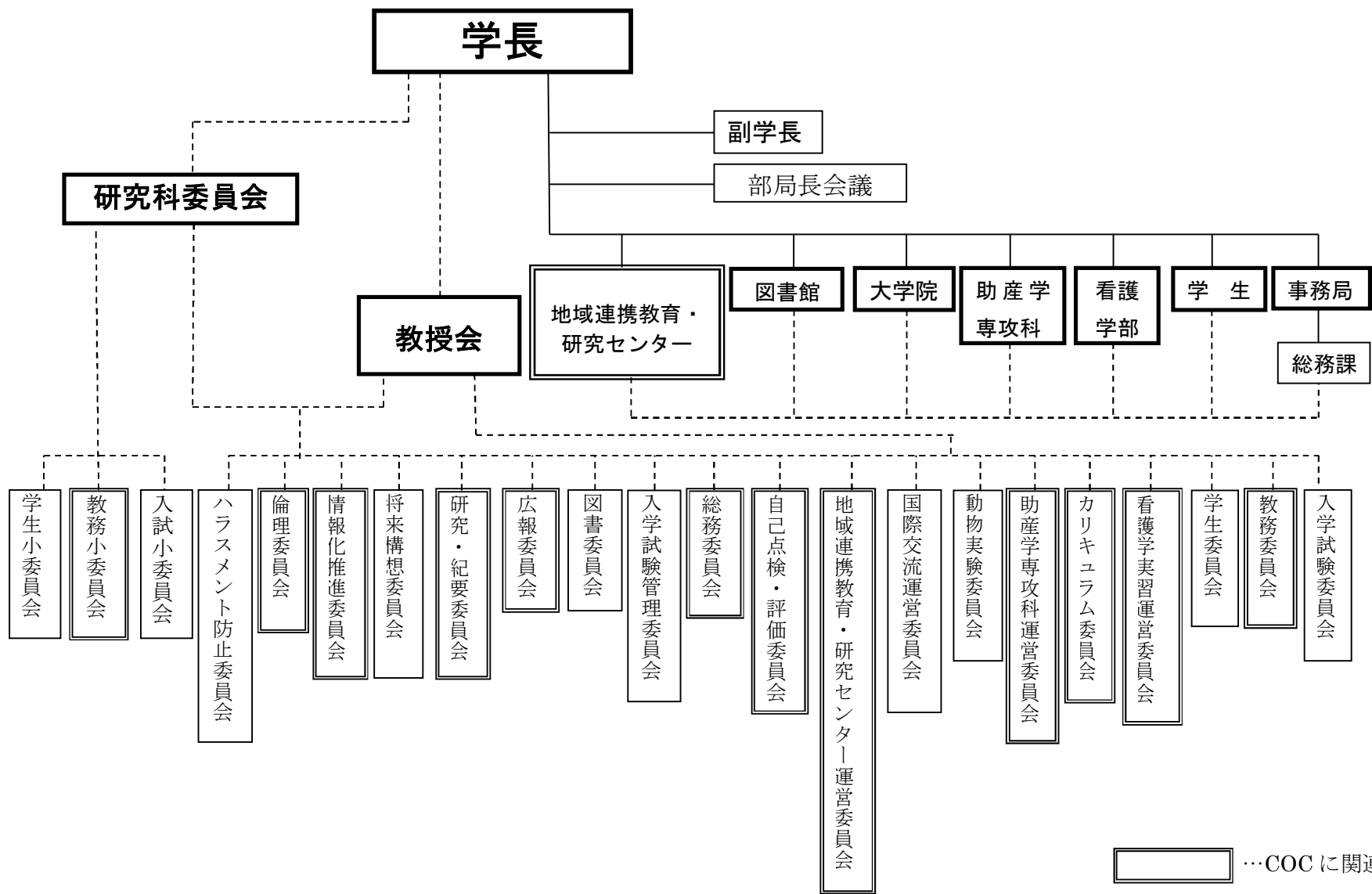
総額	18,062,000 円(19,066,000 円)
内訳	
物品費	8,147,000 円(9,121,000 円)
人件費・謝金	6,054,000 円(5,193,000 円)
旅費	76,000 円(234,000 円)
その他	3,785,000 円(4,518,000 円)

<参考> 2014(H26)~2017(H29)年度補助金交付予定額

2014(H26)年度	30,836,000 円
2015(H27)年度	29,257,000 円
2016(H28)年度	29,180,000 円
2017(H29)年度	29,841,000 円

新組織図

大学運営・
COC 事業アドバイザーボード



教育

地域住民の暮らしを理解できる人材の育成
地域連携、訪問看護を担う人材の育成

チーム医療のコアとなる
専門看護師を育成

地域ケアシステムの構築の支援

地域住民ネットワークの構築の支援

継続看護教育・訪問看護教育の強化

1年生
神戸学など
ヘルスプロモーション論

2年生
基礎看護学技術演習
Ⅰ、Ⅲ
在宅看護概論
慢性病看護学概論
基礎看護学実習
健康生活支援学実習

3年生
健康学習論
がん看護と緩和ケア
在宅看護論
慢性病看護学実習、老年看護学実習、
精神看護学実習、
地域・在宅・訪問看護実習 等

4年生
健康行動論
実践疫学演習
研究演習
総合実習 等

大学院
精神看護学特講演習Ⅰ
老年看護学特講演習
チーム看護論
コラボレーション実習

教員

多職種ネットワーク機能
に関する研究

コラボ教育

地域住民が模擬患者・授業協力者として参加